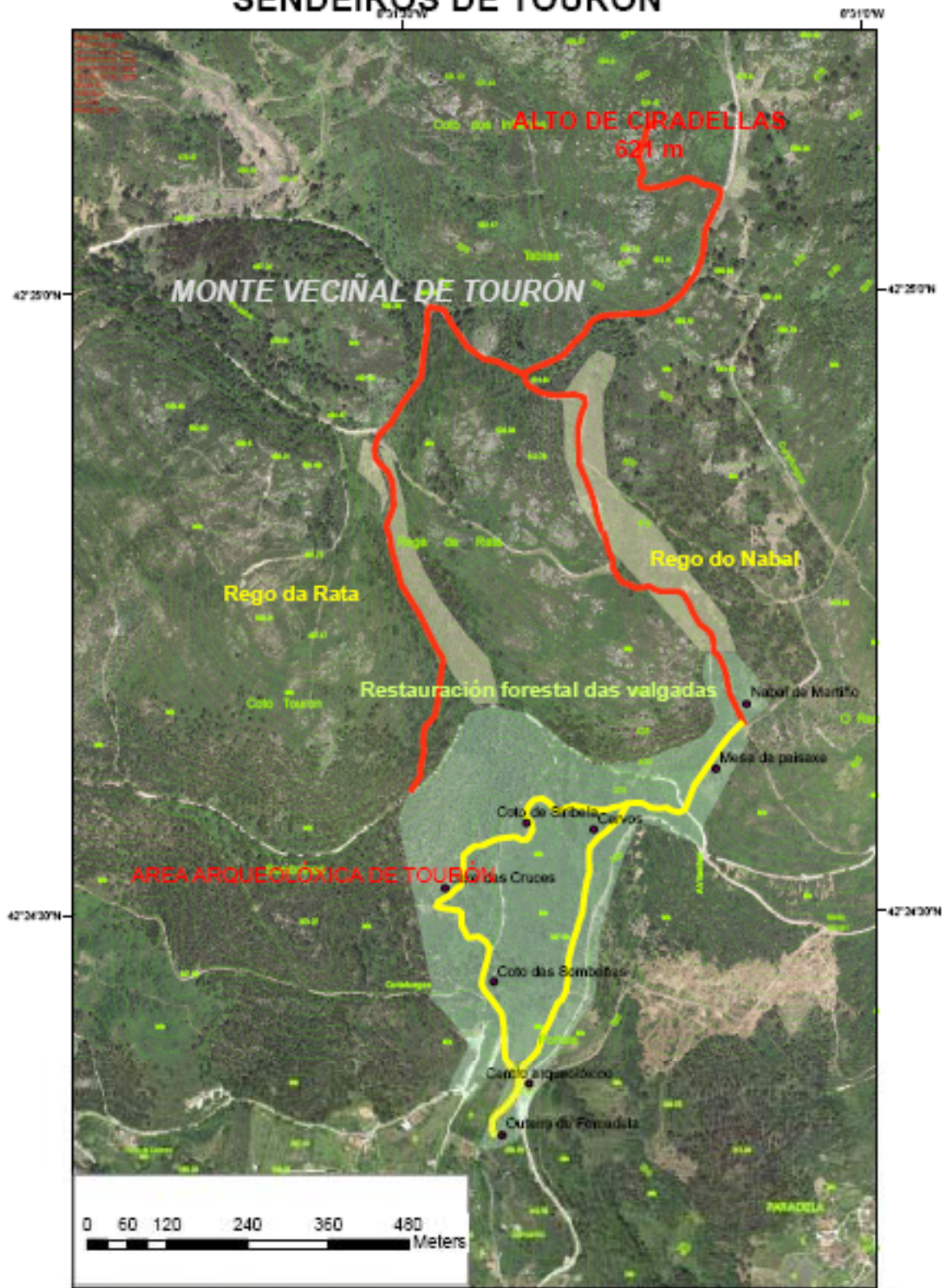


SENDEIROS DE TOURÓN



AREA ARQUEOLÓXICA

— Lonxitude total 2,5 km
— Dificultade MEDIA
— Desnivel total 100 m
— Pendiente máxima 20%

SENDEIRO PANORÁMICO

— Lonxitude total 3 km
— Dificultade MEDIA
— Desnivel total 206 m
— Pendiente máxima 30%